

Kurzanleitung zur Installation

X3-Matebox advanced



1. Einführung

Die X3-Matebox Advanced ist ein wichtiger Bestandteil des Energiespeichersystems, der den DC-Schutzschalter/AC-Schutzschalter/Schalteinheit/Meter usw. integriert. Sie kann im Vergleich zum herkömmlichen separaten System leicht installiert werden und kann mit Hybrid- und Fit-Serienwechselrichtern verwendet werden.

Es gibt 2 Schaltpläne als Referenz für Ihren Systemanschluss. Bitte beachten Sie Ihre lokalen Richtlinien, um den für Sie geeigneten Schaltplan auszuwählen.

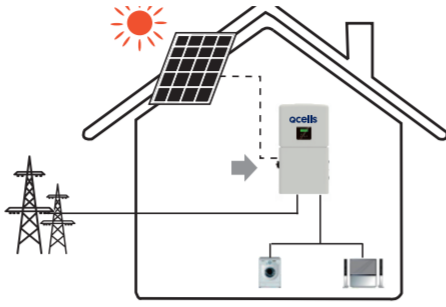
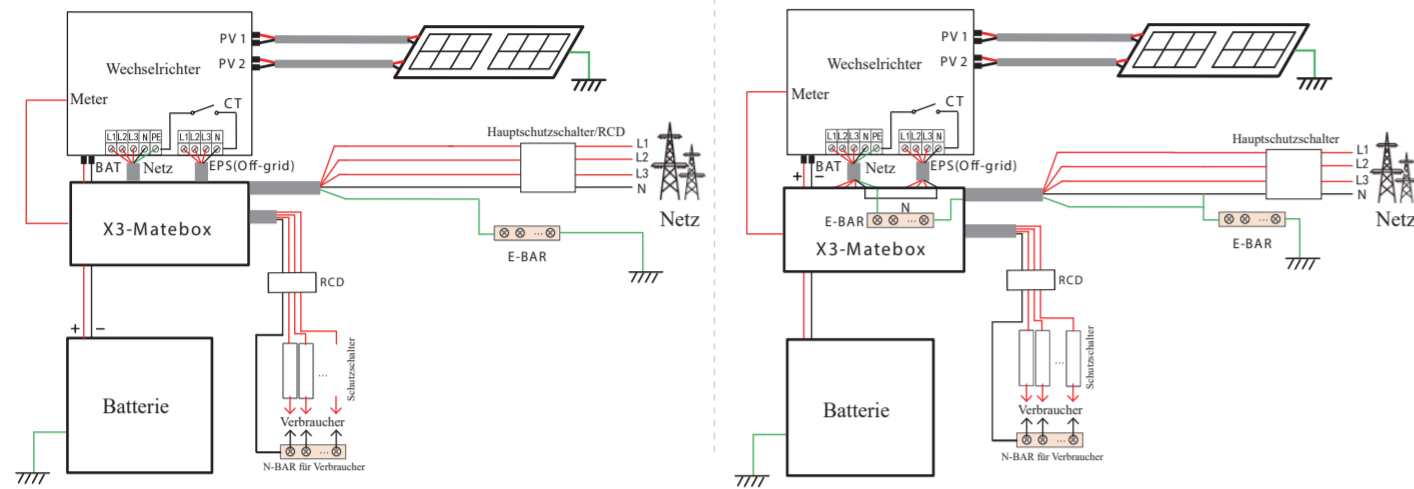


Diagramm A: N-Leitung und PE-Leitung getrennt verdrahtet, Wechselrichter der Serie D; (Für die meisten Länder)

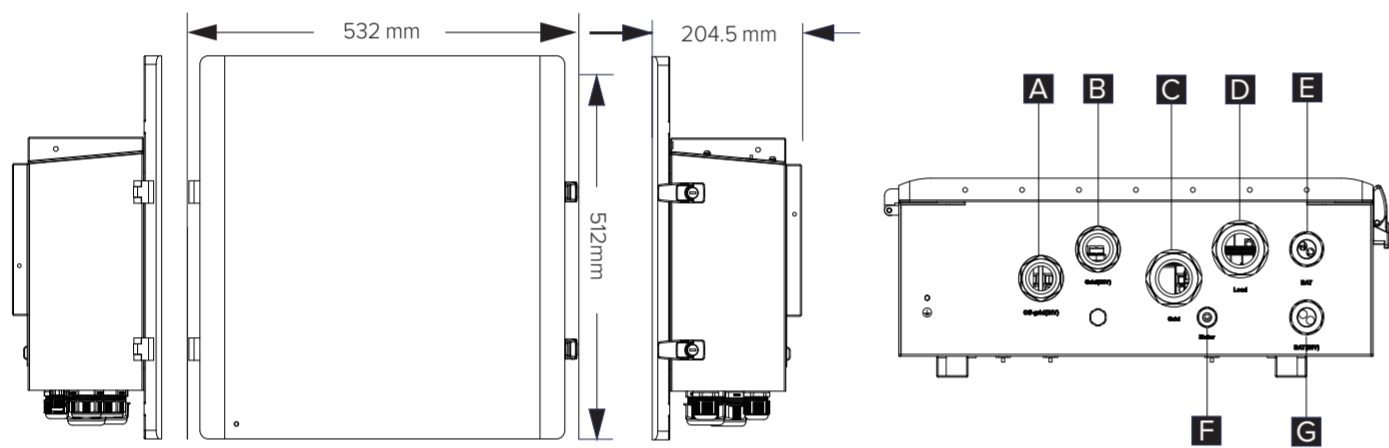
Diagramm B: N-Leitung und PE-Leitung zusammen, Wechselrichter der Serie D; (Gilt für Australien)



Hinweis: Die Benutzer müssen einen FI-Schutzschalter extern an den Verbraucher-Port der X3-Matebox anschließen.

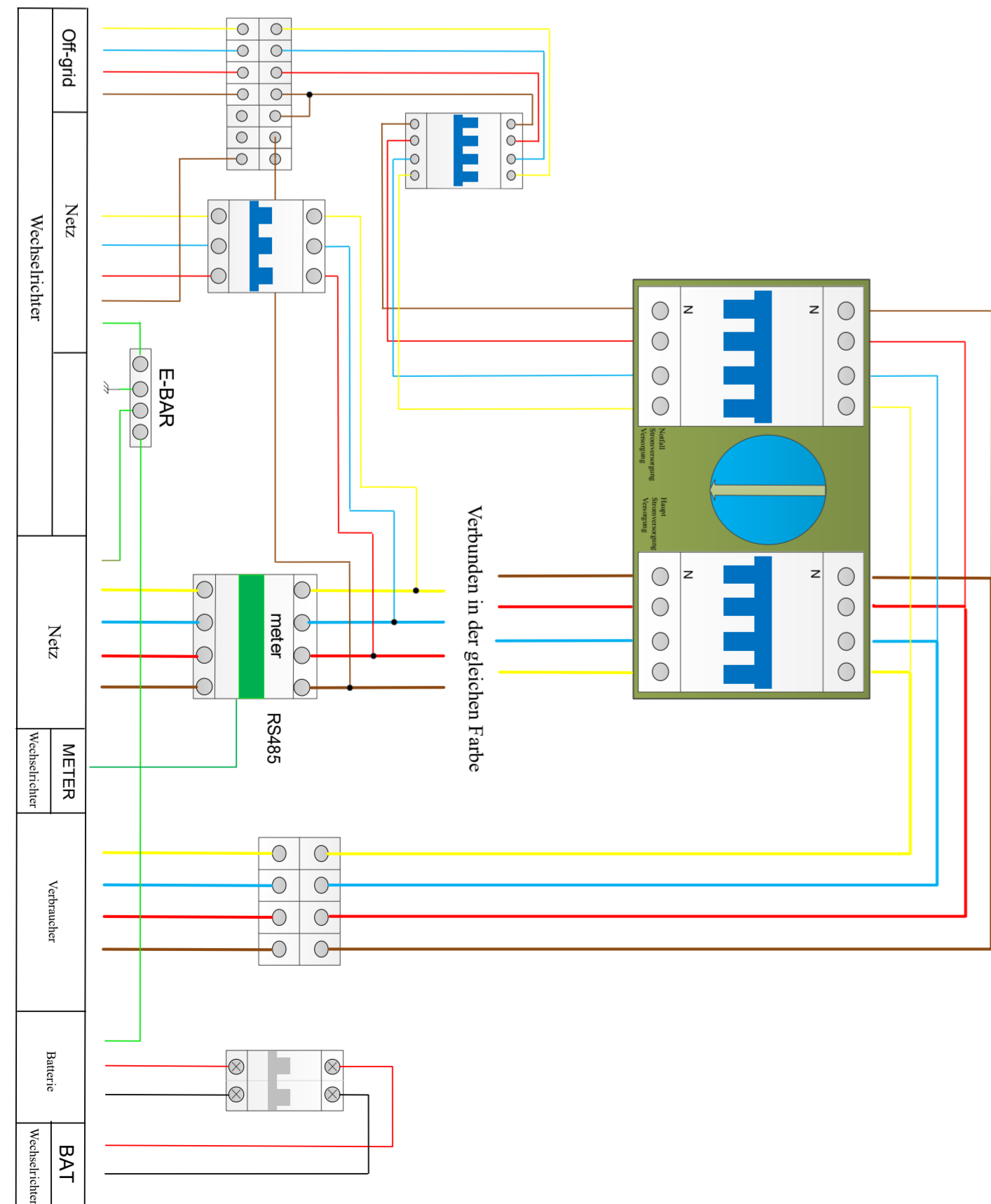
2. Übersicht

1) Abmessungen und Klemmen der X3-Matebox advanced.



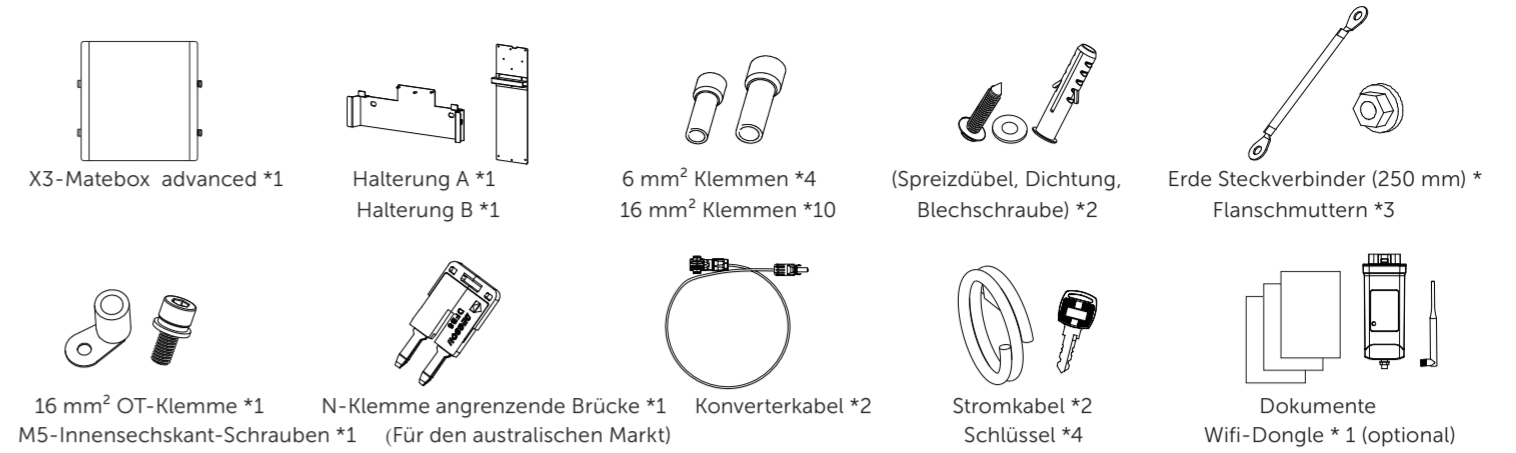
Objekt	Name	Beschreibung
A	EPS(INV)/(Off-grid)	EPS-Ausgangsport des Wechselrichters
B	Netz(INV)	Netzausgangsport des Wechselrichters
C	Netz	Netzanschlussport (an das lokale Netz)
D	Verbraucher	Verbraucher-Anschlussport
E	BAT	Batterieanschlussport (zum Batteriepack)
F	Meter	Meter
G	BAT(INV)	Batterieanschlussport des Wechselrichters

12) Elektrischer Schaltplan



2. Übersicht

- Packlisten



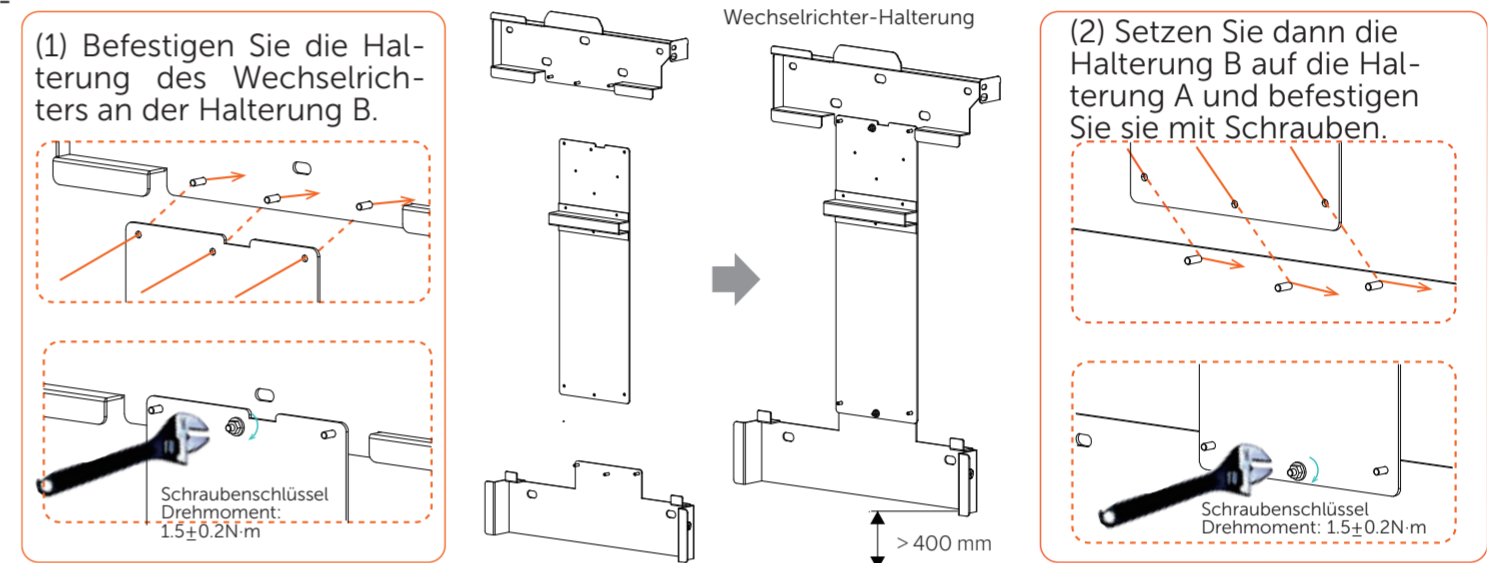
-Werkzeuge



3. Montage

Schritt 1: Die Halterung installieren

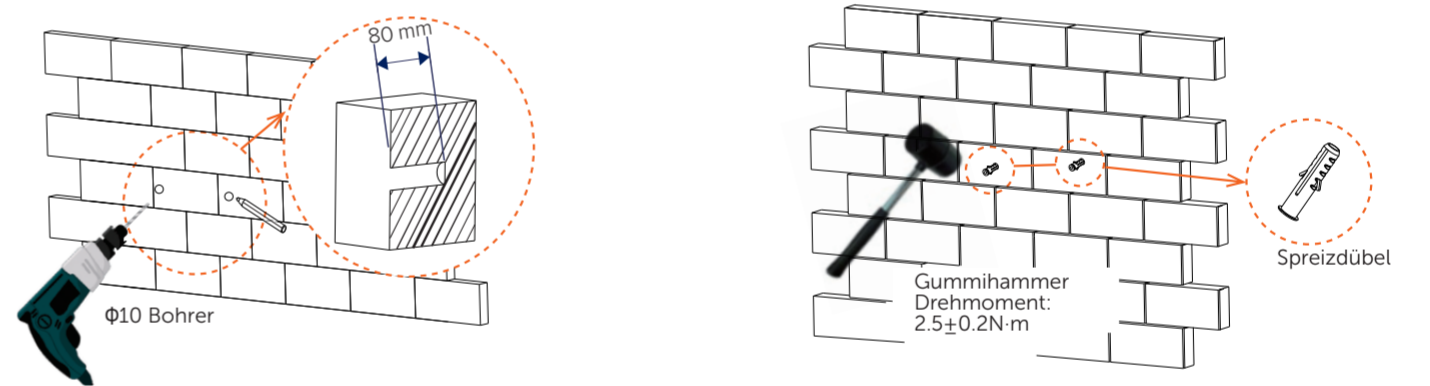
Befestigen Sie die Halterungen gemäß den folgenden Schritten an der Wand.



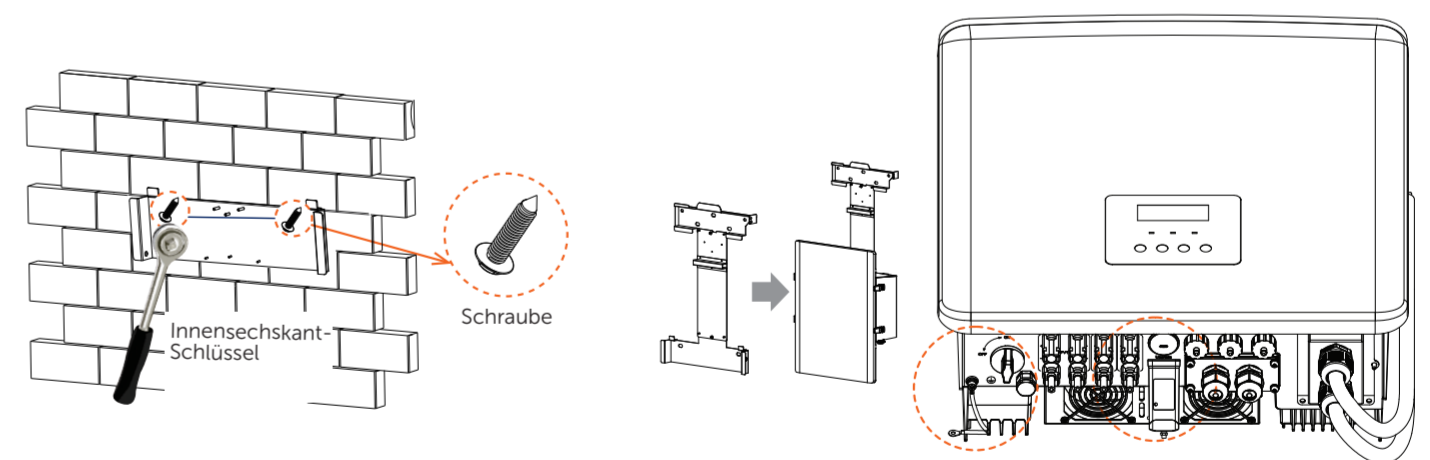
Hinweis: Verwenden Sie bei der Installation der Halterung unbedingt eine Wasserwaage, um zu prüfen, ob die Halterung parallel zur horizontalen Ebene verläuft. Die Halterung A sollte in einem Abstand von mindestens 300 mm vom Boden installiert werden.

Schritt 2: Die Halterungen an die Wand schrauben

- A. Verwenden Sie die Halterung als Schablone, um die beiden Löcher an der Wand mit einem Markierstift zu markieren. Bohren Sie an den markierten Stellen Löcher mit einer Tiefe von 80 mm.
- B. Setzen Sie die Spreizdübel in die Löcher ein und schlagen Sie sie mit einem Gummihammer in die Wand.

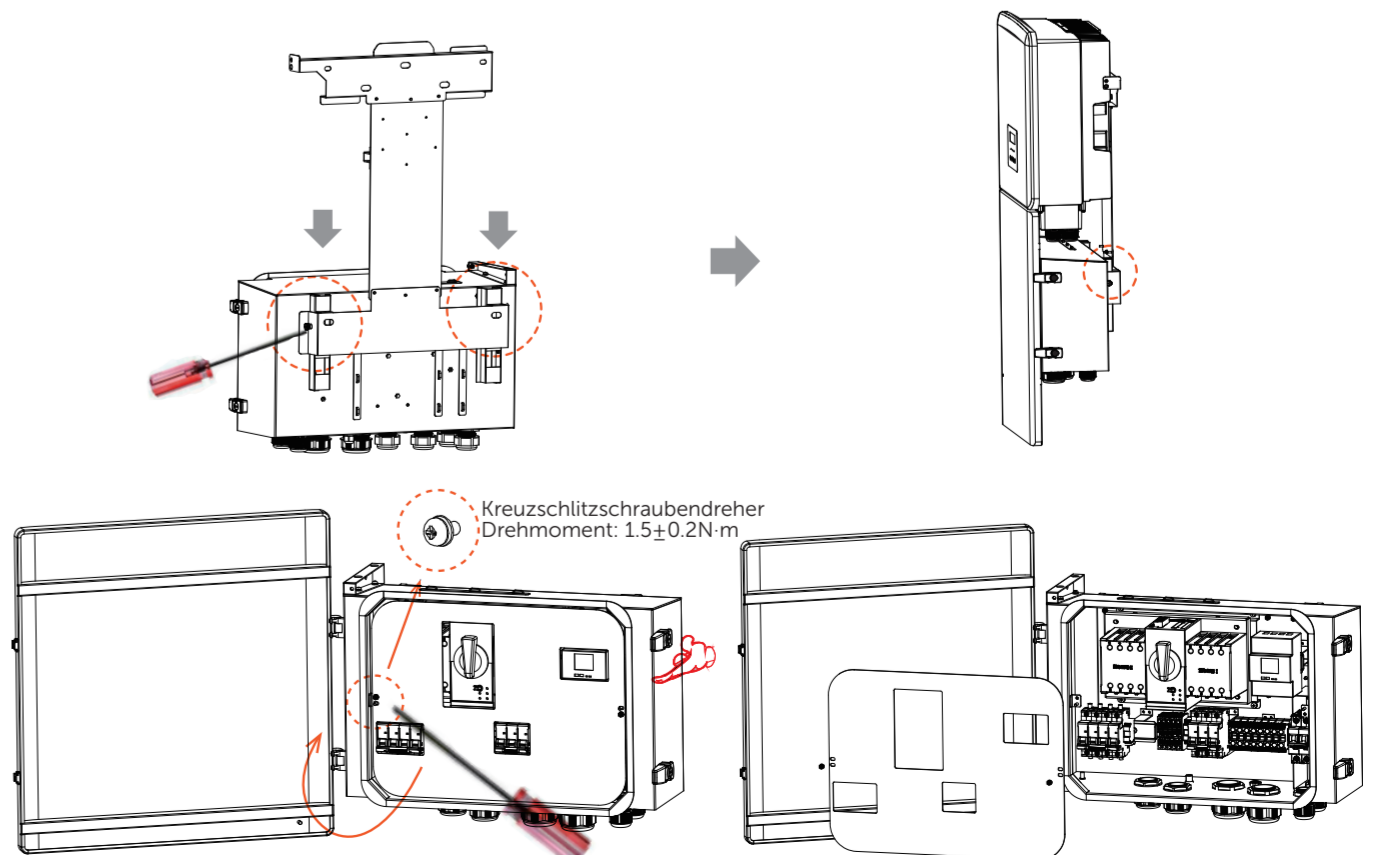


- C. Die Halterung wird auf die Schraube ausgerichtet. Schrauben Sie die Blechschraube mit dem Innensechskantschlüssel ein, bis der Spreizdübel „knallt“.
- D. Die Matebox sollte Vorrang vor der Installation des Wechselrichters haben. Schließen Sie vor der Installation des Wechselrichters den Erdungsdraht und das Kommunikationszubehör des Dongle an.



Schritt 3: Die X3-Matebox advanced mit den Halterungen anpassen

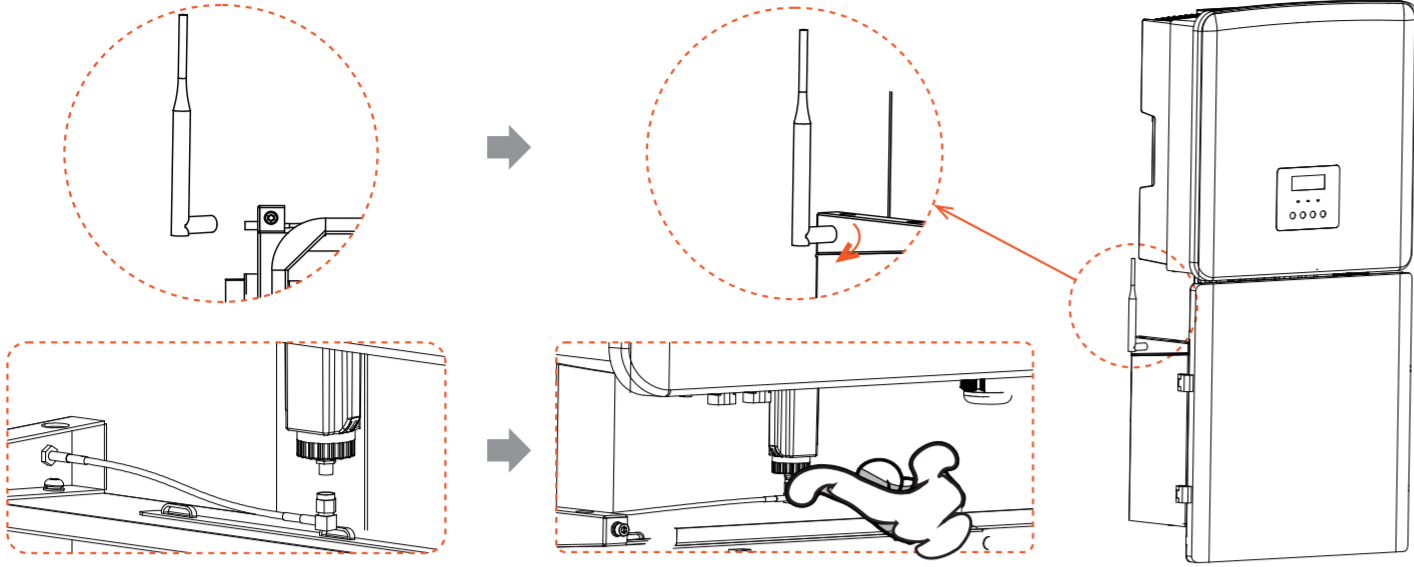
Verwenden Sie zunächst eine Wasserwaage, um sicherzustellen, dass die Halterungen des Systems fest installiert und waagrecht sind. Führen Sie dann die folgenden Schritte aus, um die X3-Matebox advanced aufzuhängen. Montieren Sie die X3-Matebox advanced auf die Halterungen und ziehen Sie die Schrauben an. Öffnen Sie die obere Abdeckung und die Isolierplatte der X3-Matebox advanced vor der Verdrahtung.



5. Die Antennenanschlüsse des Zubehörs überwachen

In der Box mit dem Überwachungszubehör befindet sich eine Antenne.

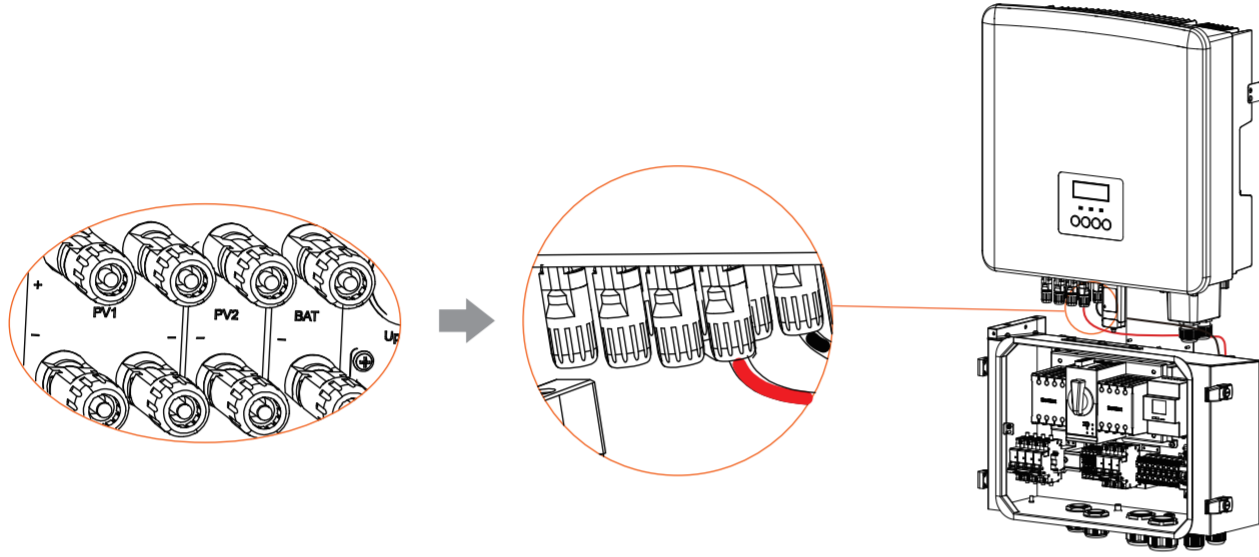
- Installieren Sie die Antenne auf der Box und ziehen Sie sie mit der Hand an;
- Schließen Sie dann das Antennenkabel an das Ende des WiFi-Dongles an.



6. Verdrahtungsanschluss

6.1 Anschluss auf der Seite des Wechselrichters

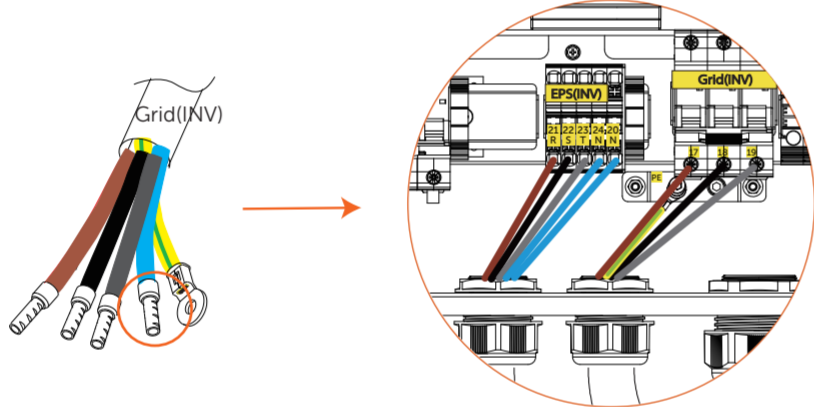
Entsprechend dem BAT(INV +)/BAT(INV -) Leitungssymbol auf dem erweiterten Kabelbaum der X3-Matebox werden die entsprechenden Ports von BAT+/BAT- des Wechselrichters nacheinander eingefügt.



6.2 Anschluss auf der Seite von X3-Matebox advanced - Grid(INV) und EPS(INV)

1) Verbinden Sie die Netz (INV) R/S/T/PE und EPS (INV) R/S/T/N Ports des Wechselrichters mit dem X3-Matebox advanced Port. Die Anschlussmethode ist wie folgt:

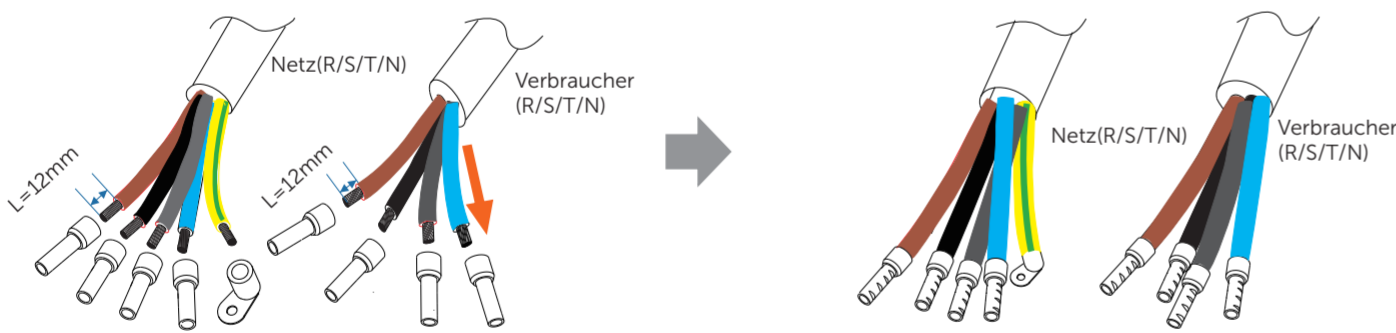
- Stecken Sie zunächst das R/S/T/N EPS (INV) in den R/S/T/N-Port des EPS (INV) in der X3-Matebox advanced direkt in die Bohrung und stellen Sie sicher, dass die Installation dicht ist;
- Suchen Sie dann den Netz (INV) (R/S/T/PE) Port in der X3-Matebox advanced, schließen Sie den entsprechenden Kabelbaum an und verriegeln Sie die Schraube mit einem Kreuzschraubendreher.
- Zum Schluss wird der PE-Draht mit einem Innensechskantschlüssel mit T-Griff gesichert.



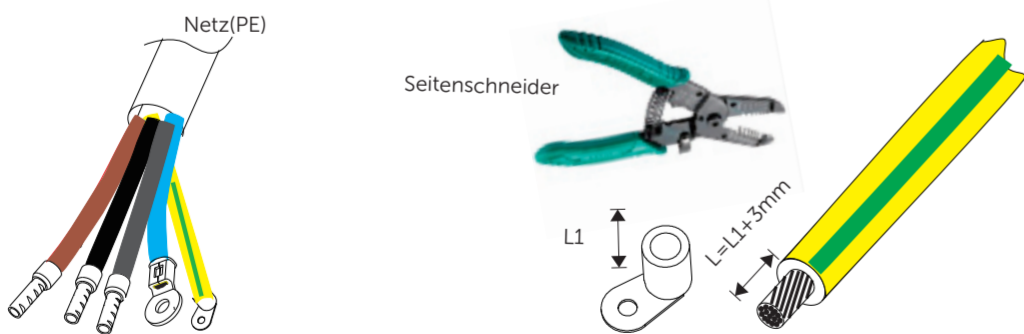
- Netz und Verbraucher und Batterie

2) Anschluss auf der Seite von Netz(R/S/T/N/PE) /Verbraucher(R/S/T/N)

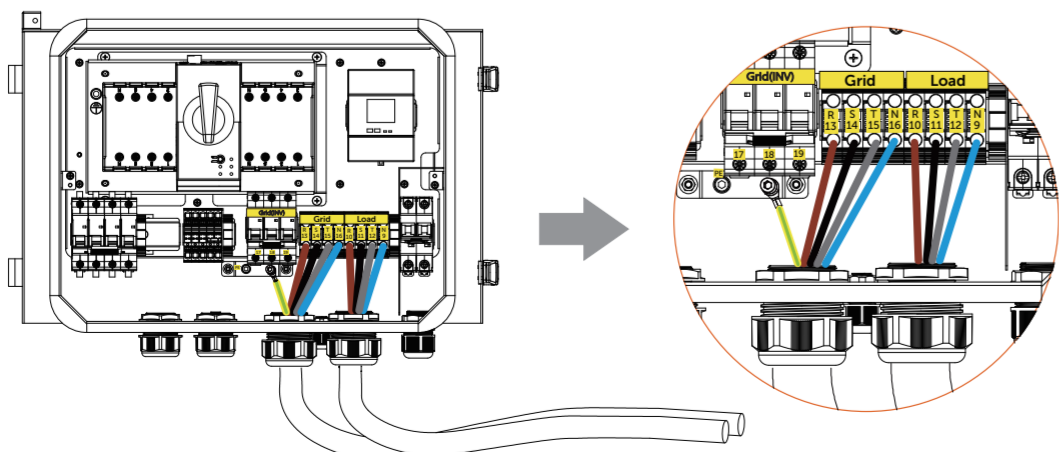
a) Bereiten Sie gewöhnliche 10mm² Netz(R/S/T/N/PE) /10mm² Verbraucher(R/S/T/N) vor und entfernen Sie die 12mm Isolierschicht am Ende des Drahtes. Setzen Sie jeweils die europäischen Klemmen ein. Die abisolierten Klemmen müssen in die Europaklemmen eingeführt und anschließend mit der Crimpzange niedergedrückt werden.



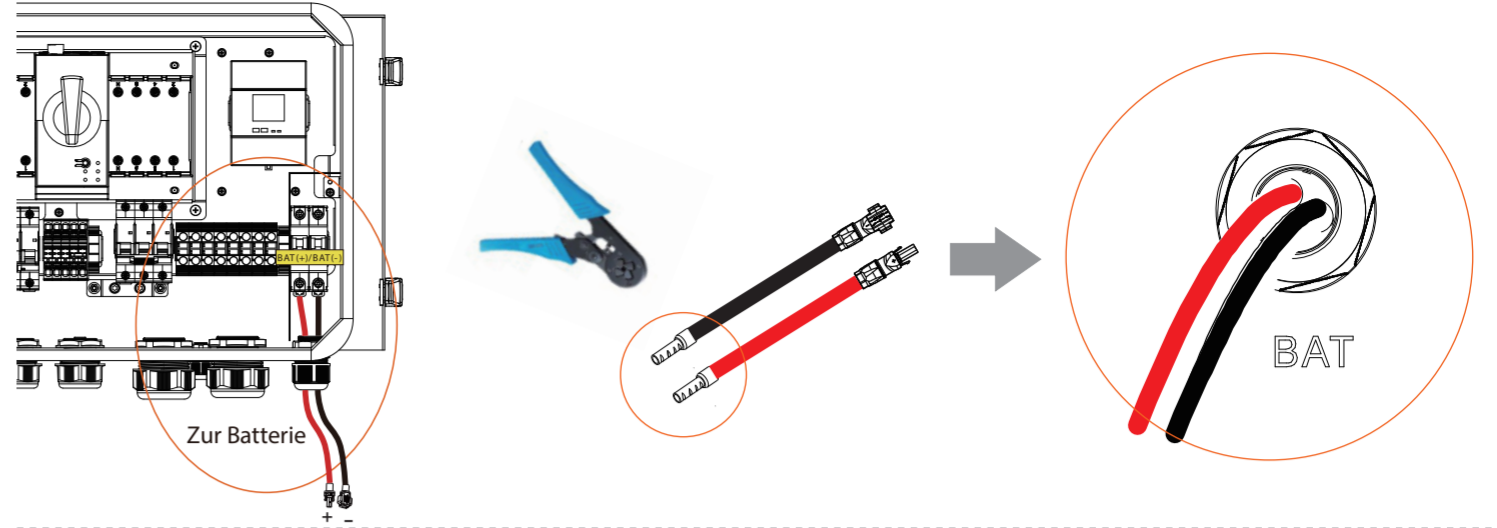
- Netz (PE) abisoliert die Isolierung des Erdungskabels (Länge „L“). Stecken Sie das abisolierte Kabel in die R-Typ-Klemme und klemmen Sie es dann fest.



3) Führen Sie die Grid/Load-Leitung durch den Grid/Load-Port der X3-Matebox advanced, suchen Sie dann den Grid(R/S/T/N) Port und den Load (R/S/T/N) Port in der X3-Matebox advanced, führen Sie jede Leitung ein und verwenden Sie einen Flachkopfschraubendreher, um die Schrauben zu verriegeln. Verriegeln Sie den PE-Draht mit einem Innensechskantschlüssel mit T-Griff.

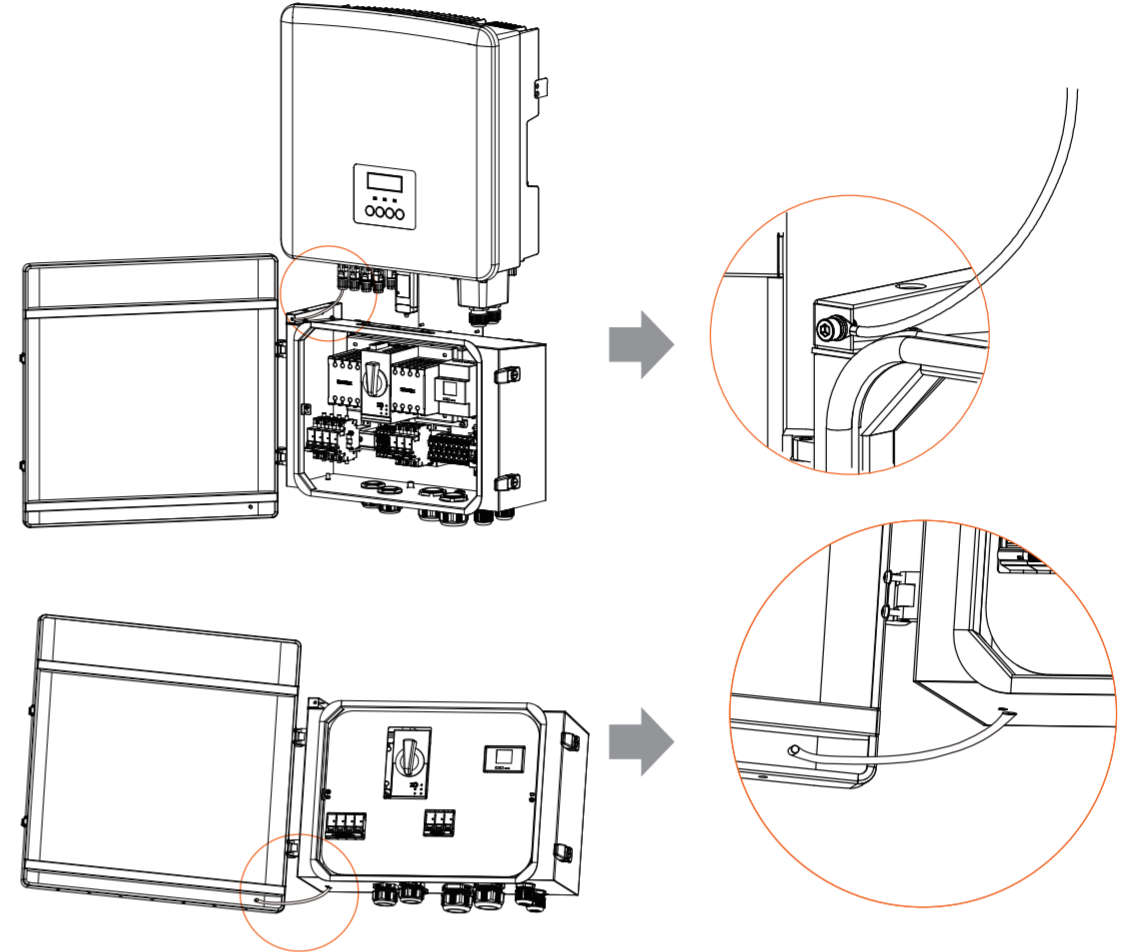


4) Führen Sie den Batterieleistungsdraht durch den BAT-Port der X3-Matebox advanced, suchen Sie dann die BAT+ und BAT- Ports in der X3-Matebox advanced, führen Sie jeden Draht entsprechend ein und verwenden Sie die Crimpzange, um die Schrauben zu verriegeln.



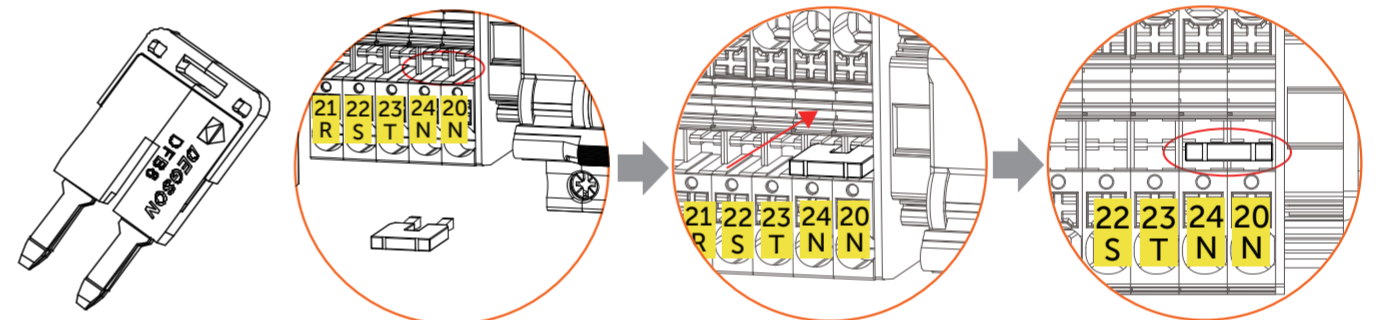
6.3 Erdungsdrahtanschlüsse

Die Box muss wie folgt geerdet werden.

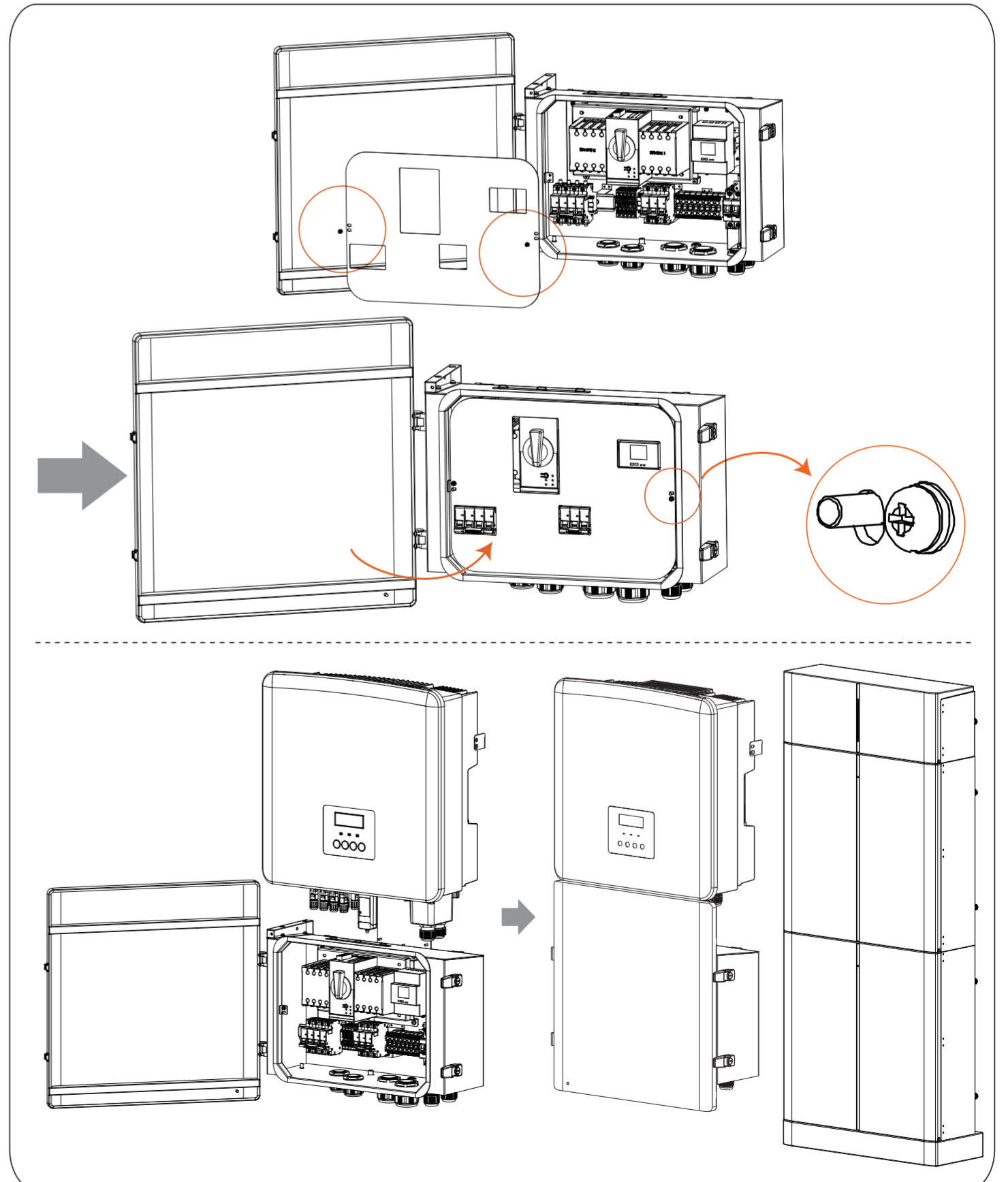


6.4 N-Klemme angrenzende Brückenanschlüsse

-Verbinden Sie den freien Raum über den EPS(R/S/T/N) Ports 24 und 20 mit der N-Klemme der angrenzenden Brücke. (für Verdrahtung Australien und Neuseeland Vorschriften AS/NZS_3000:2012)



6.5 Schließlich verwenden Sie den Kreuzschraubendreher, um die Blende wieder anzubringen, schließen Sie die obere Abdeckung und verschließen Sie die Schnalle mit einem Schlüssel.



Die CE-Konformitätserklärung finden Sie auf der folgenden Website:

<https://de.solaxpower.com/uploads/file/x3-matebox-advanced-declaration-of-conformity.pdf>