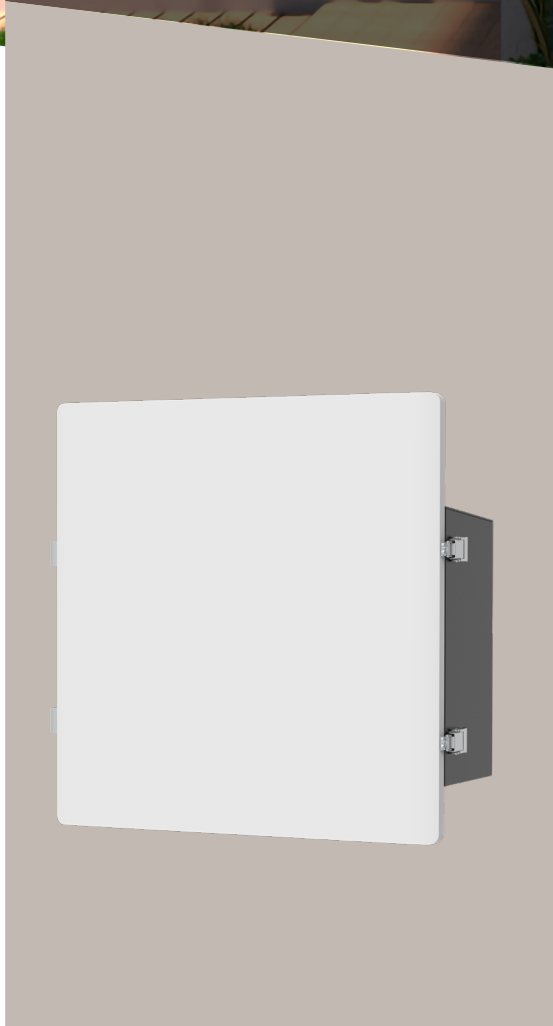


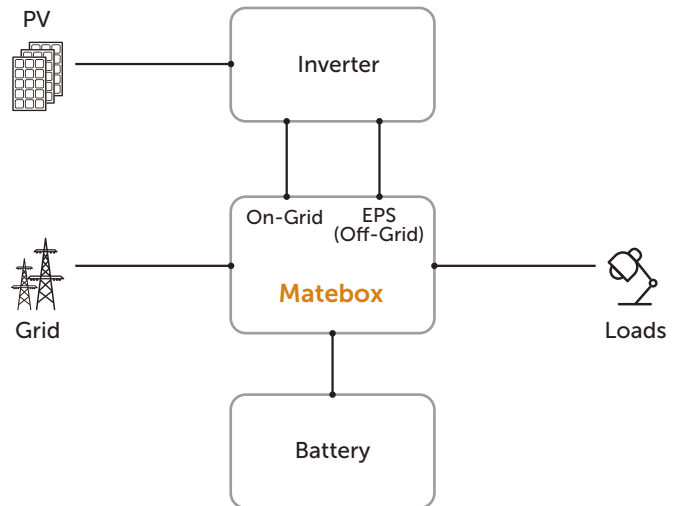
NEW FROM SOLAX  
**MATEBOX V1.4**



# MATEBOX V1.4



## Kompatibel mit -d Wechselrichter



Beim neuen X-ESS G4 sparen wir uns den komplizierten Verdrahtungsaufwand, indem wir alle Drähte in der Matebox verlegen. Sie brauchen nur ein Modul über ein anderes zu montieren und alle Kabel, die bereits gut sortiert in der Matebox liegen, an die verschiedenen Ports anzuschließen.

info@solaxpower.com  
service@solaxpower.com



Kontaktieren Sie uns für weitere Informationen

www.solaxpower.com

AU: +61 1300 476529

DE: +49 6142 4091664

Global: +86 571-56260008

UK: +44 2476 586998

NL: +31 (0) 852 737932



# X1-MATEBOX



## X1-MATEBOX BASIC

<b>BATTERIE</b>	
Batteriespannungsbereich [V]	80 ~ 480
Max. Lade-/Entladestrom [A]	30
<b>ON-GRID(Wechselrichter)</b>	
Nennspannung [Vac], Frequenz [Hz]	220 / 230 / 240, 50 / 60
Max. Netzstrom [A]	32.6
<b>OFF-GRID(Wechselrichter)</b>	
Nennspannung [Vac], Frequenz [Hz]	230, 50 / 60
Nennstrom [A]	32.6
<b>GRID(Utility)</b>	
Netzennspannung [Vac], Frequenz [Hz]	220 / 230 / 240, 50 / 60
Max.Eingangsstrom [A]	40
<b>LAST</b>	
Nennspannung [Vac], Frequenz [Hz]	220 / 230 / 240, 50 / 60
Max. Strom [A]	32.6
<b>UMWELTGRENZE</b>	
Schutzart	IP54
Schutzklasse	Class I
Betriebstemperaturbereich [ °C ]	-25 ~ +60 (Leistungsreduzierung bei +45 °C)
Lagertemperatur [ °C ]	-40 ~ +70°C
Zulässige rel. Luftfeuchte [%]	0 ~ 100 (kondensierend)
Betriebshöhe [m]	< 3000
Überspannungskategorie	III(AC), II(DC)
<b>ANDERE</b>	
Kühlkonzept	Passive Kühlung
<b>ABMESSUNGEN UND GEWICHT</b>	
Abmessungen [mm]	509 × 437 × 185
Nettogewicht [kg]	9.5

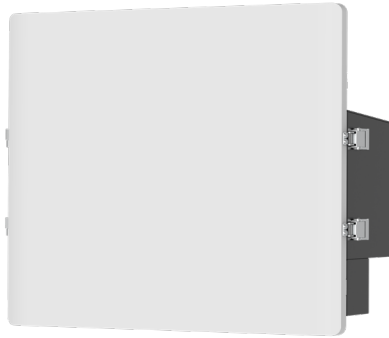
## X1-MATEBOX ADVANCED

<b>BATTERIE</b>	
Batteriespannungsbereich [V]	80 ~ 480
Max. Lade-/Entladestrom [A]	30
<b>ON-GRID(Wechselrichter)</b>	
Nennspannung [Vac], Frequenz [Hz]	220 / 230 / 240, 50 / 60
Max. Netzstrom [A]	32.6
<b>OFF-GRID(Wechselrichter)</b>	
Nennspannung [Vac], Frequenz [Hz]	230, 50 / 60
Nennstrom [A]	32.6
<b>GRID(Utility)</b>	
Netzennspannung [Vac], Frequenz [Hz]	220 / 230 / 240, 50 / 60
Max.Eingangsstrom [A]	60
<b>LAST</b>	
Nennspannung [Vac], Frequenz [Hz]	220 / 230 / 240, 50 / 60
Max. Strom [A]	60
<b>UMWELTGRENZE</b>	
Schutzart	IP54
Schutzklasse	Class I
Betriebstemperaturbereich [ °C ]	-25 ~ +60 (Leistungsreduzierung bei +45 °C)
Lagertemperatur [ °C ]	-40 ~ +70°C
Zulässige rel. Luftfeuchte [%]	0 ~ 100 (kondensierend)
Betriebshöhe [m]	< 3000
Überspannungskategorie	III(AC), II(DC)
<b>ANDERE</b>	
Kühlkonzept	Passive Kühlung
<b>ABMESSUNGEN UND GEWICHT</b>	
Abmessungen [mm]	509 × 437 × 185
Nettogewicht [kg]	9.5





# X3-MATEBOX



## X3-MATEBOX BASIC

<b>BATTERIE</b>	
Batteriespannungsbereich [V]	180 ~ 650
Max. Lade-/Entladestrom [A]	30
<b>ON-GRID(Wechselrichter)</b>	
Nennspannung [Vac], Frequenz [Hz]	380 / 400 / 415, 50 / 60
Max. Netz (WR) Eingangs-/Ausgangsstrom [A]	24.1 / 32
<b>OFF-GRID(Wechselrichter)</b>	
Nennspannung [Vac], Frequenz [Hz]	380 / 400 / 415, 50 / 60
Max. Strom [A]	24.1
<b>GRID(Utility)</b>	
Netzennspannung [Vac], Frequenz [Hz]	380 / 400 / 415, 50 / 60
Max.Eingangs-/Ausgangsstrom [A]	32 / 32
<b>LAST</b>	
Nennspannung [Vac], Frequenz [Hz]	380 / 400 / 415, 50 / 60
Max. Strom [A]	24.1
<b>UMWELTGRENZE</b>	
Schutzart	IP54
Schutzklasse	Class I
Betriebstemperaturbereich [ °C ]	-25 ~ +60°C (Leistungsreduzierung bei +45°C)
Lagertemperatur [ °C ]	-40 ~ +70°C
Zulässige rel. Luftfeuchte [%]	0 ~ 100
Betriebshöhe [m]	< 3000
Überspannungskategorie	III(AC), II(DC)
<b>ANDERE</b>	
Kühlkonzept	Passive Kühlung
<b>ABMESSUNGEN UND GEWICHT</b>	
Abmessungen [mm]	533 × 397 × 204
Nettogewicht [kg]	7

## X3-MATEBOX ADVANCED

<b>BATTERIE</b>	
Batteriespannungsbereich [V]	180~650
Max. Lade-/Entladestrom [A]	30
<b>ON-GRID(Wechselrichter)</b>	
Nennspannung [Vac], Frequenz [Hz]	380 / 400 / 415, 50 / 60
Max. Netz (WR) Eingangs-/Ausgangsstrom [A]	24.1/24.1
<b>OFF-GRID(Wechselrichter)</b>	
Nennspannung [Vac], Frequenz [Hz]	380 / 400 / 415, 50 / 60
Max. Strom [A]	24.1
<b>GRID(Utility)</b>	
Netzennspannung [Vac], Frequenz [Hz]	380 / 400 / 415, 50 / 60
Max.Eingangs-/Ausgangsstrom [A]	63/63
<b>LAST</b>	
Nennspannung [Vac], Frequenz [Hz]	380 / 400 / 415, 50 / 60
Max. Strom [A]	63
<b>UMWELTGRENZE</b>	
Schutzart	IP54
Schutzklasse	Class I
Betriebstemperaturbereich [ °C ]	-25 ~ +60°C (Leistungsreduzierung bei +45°C)
Lagertemperatur [ °C ]	-40 ~ +70°C
Zulässige rel. Luftfeuchte [%]	0 ~ 100
Betriebshöhe [m]	< 3000
Überspannungskategorie	III(AC), II(DC)
<b>ANDERE</b>	
Kühlkonzept	Passive Kühlung
<b>ABMESSUNGEN UND GEWICHT</b>	
Abmessungen [mm]	551 × 512 × 204
Nettogewicht [kg]	13.5

